

Persbericht

Galerie Sta-art in Winkelcentrum De Aarhof in Alphen aan den Rijn exposeert van 12 januari t/m 14 februari een gevarieerd aanbod aan kunst van zeven kunstenaars. De expositie wordt, onder feestelijke muzikale omlijsting van Trio Vento Ocha, op vrijdagavond 12 januari om 19.30 uur geopend. De expositie is al vanaf 12.00 uur toegankelijk.

Truus Martens, kunstenaar-docent, woont en werkt in Alphen aan den Rijn waar zij in Gebouw Elckerlyc haar atelierruimte heeft. Haar materieschilderijen komen voort uit de sterke binding die zij voelt met de. De gevoelens van verwondering, de beleving en de waarnemingen van een beeld of sfeer die zij tijdens haar wandelingen in de natuur ervaart probeert ze te verbeelden in een schilderij. Het palet van haar gelaagde schilderijen bestaat uit de aardkleuren die ze vindt in uit de natuur meegenomen en verwerkte materialen. Hierdoor heeft dit werk een aardse uitstraling. Daarnaast maakt zij ook werken met acryl en werkt graag buiten - Plein air - waar zij met olieverf ter plekke de sfeer en haar beleving van landschappen of zeegezichten vastlegt.

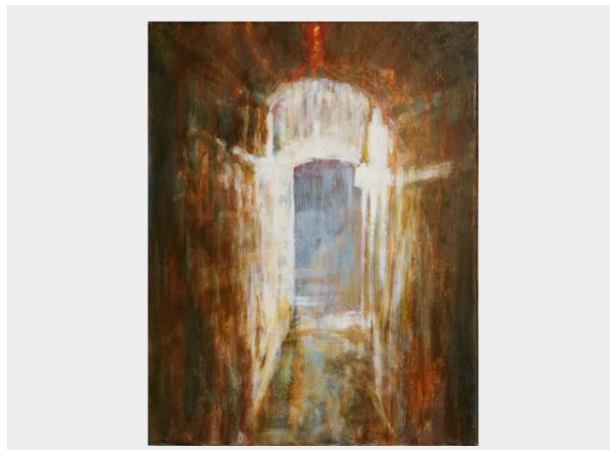


Petra van der Made heeft als favoriete onderwerp portret en model. Vormvaste krachtige lijnen typeren haar werk. Zij werkt vanuit een groot artistiek gevoel. Verschillende materialen en stijlen beheerst zij zowel op groot formaat als minutieus. In deze expositie is werk te zien in een diversiteit aan stijlen. Ook Petra werkt in Alphen aan den Rijn in Atelier Elckerlyc.



Wim van Loon woont en werkt in Gouda. Hij is schilder, tekenaar en graficus. Van Loon werkt graag in series, waarbij hij verschillende technieken en materialen combineert. Deze manier van werken biedt veel mogelijkheden om een onderwerp op verschillende manieren te benaderen.

De door hem tentoongestelde werken zijn een verkenning van de relatie tussen en de wisselwerking van vorm en ritme, kleur en verbeelding, de impact van licht.



'De Vorm van de Lente' is de nieuwste serie waaraan Wim van Loon werkt. Hierin staat het observeren meer centraal, en zoekt hij naar verschillende vormen om zijn observaties te delen. Dit delen van observaties is een kernpunt van Van Loons kunstenaarschap.

Gert Oudenes werkt vanuit Nieuwkoop. Het landschap is zijn grootste bron van inspiratie. De natuur met haar altijd veranderende vormen, structuren, kleuren en licht. De ruimte in al zijn grootsheid én intimiteit. Weerspiegelingen in het water toveren onverwachte abstracties. Puttend uit deze oneindige bron van inspiratie maakt hij schilderijen, tekeningen, foto's en fotobewerkingen die zich bewegen tussen figuratie en abstractie, waarbij een intuïtieve manier van werken leidend is met in zijn achterhoofd de door hem ervaren natuur.



Bert Uytley heeft in deze expositie als onderliggend thema groente en fruit. Hij gebruikt de digitale mogelijkheden van fotobewerking om fantasieafbeeldingen te creëren en maakt daarbij gebruik van bewerkte foto's, delen daarvan of volledig digitaal ontworpen objecten. Vaak maakt hij een combinatie daarvan.



Kees Bot uit Alphen aan den Rijn heeft al vroeg de liefde voor creatief driedimensionaal werken opgevat. Hij werkt in diverse materialen als hout, metaal (koper, messing) en laat zowel abstract als figuratief werk zien.



Ton Sax laat zich vanuit een het weergeven van de realiteit verleiden tot het spelen in zijn werk, in vorm of kleur. Dat is voor hem een spannend proces. Nóg spannender vindt hij het om blanco, improviserend, te beginnen uit fantasie en beeldgevoel. Het levert hem behalve het plezier in zijn werk een kleurrijke en intrigerende collectie op waarin hij het publiek in de galerie laat meebeleven.



Winkelcentrum Aarhof 41, 2406 BT Alphen aan den Rijn
Openingstijden: di. wo. vrij. 12.00 - 17.00 uur, zaterdag 11.00 - 16.00 uur
www.stichtingalphenart.nl, galerie@stichtingalphenart.nl